

DEVELOPMENT

MDA

AGENCY



СОЗДАНИЕ ЗОН ОТДЫХА

О ПРОЕКТЕ

В ЦЕЛЯХ РАЗВИТИЯ ТУРИСТИЧЕСКОЙ ИНФРАСТРУКТУРЫ ОСИПОВИЧСКОГО РАЙОНА И ПРИВЛЕЧЕНИЯ ТУРИСТОВ ПРЕДЛАГАЕТСЯ НЕСКОЛЬКО ПЛОЩАДОК ДЛЯ ОРГАНИЗАЦИИ ЗОНЫ ОТДЫХА, СТРОИТЕЛЬСТВО АГРОУСАДЬБЫ, ТУРИСТИЧЕСКОГО КОМПЛЕКСА С ОРГАНИЗАЦИЕЙ ДОПОЛНИТЕЛЬНЫХ УСЛУГ ПО ПРОКАТУ ЛОДОК, КАТАМАРАНОВ, СПОРТИВНОГО И ТУРИСТИЧЕСКОГО ИНВЕНТАРЯ.

ЗАДАЧИ ПРОЕКТА:

Создание зоны отдыха, оказание рекреационных услуг и услуг размещения, развитие местного и въездного туризма на территории Осиповичского района.

Инвестиции: 6 000 000 USD

Контакты:

Осиповичский районный исполнительный комитет
213760, г. Осиповичи, ул.Сумченко, д.30
тел. +375 2-235-66030; +375 2-235-66030;
E-mail: econom@osipovichi.gov.by
Сайт: <https://osipovichi.gov.by/ru/>





О ПРОЕКТЕ

Местоположение проекта: Республика Беларусь, Могилевская область, Осиповичский район

I-вариант Земельный участок площадью от 2,0 га до 4,0 га расположен на берегу Осиповичского водохранилища, в 2 километрах от агрогородка Вязье.

II-вариант Земельный участок площадью 0,29 га расположен в районе агрогородка Вязье. Имеется возможность использования незавершенного строительства здания дома охотника и хозяйственное строение.

III-вариант Земельный участок площадью 2,5 га расположен на берегу Осиповичского водохранилища, в 0,5 километрах от д. Смык.

IV-вариант Земельный участок площадью 1,68 га и Организация зоны отдыха с использованием существующей базы отдыха «Вязье» ЧТУП «Авантибел». На территории базы расположены здания спального корпуса, котельной, хозяйственные постройки, гостевой домик, пирс. Инженерно-транспортная инфраструктура имеется в наличии.



О ПРОЕКТЕ

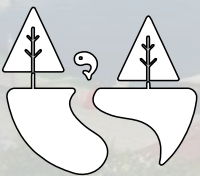
ПРЕИМУЩЕСТВА ПРОЕКТА



**-НАЛИЧИЕ СВОБОДНЫХ ОТ ЗАСТРОЙКИ
ЗЕМЕЛЬНЫХ УЧАСТКОВ ПЛОЩАДЬЮ
ОТ 2,5 ДО 4 ГА.**



**- НАЛИЧИЕ ОБЪЕКТОВ НЕДВИЖИМОСТИ,
КОТОРЫЕ МОГУТ БЫТЬ ИСПОЛЬЗОВАНЫ
ПРИ РЕАЛИЗАЦИИ ПРОЕКТА.**



**-ЗЕМЕЛЬНЫЕ УЧАСТКИ РАСПОЛОЖЕНЫ
В ЖИВОПИСНЫХ МЕСТАХ, В
НЕПОСРЕДСТВЕННОЙ БЛИЗОСТИ К
ОСИПОВИЧСКОМУ ВОДОХРАНИЛИЩУ,
В ЛЕСНЫХ МАССИВАХ.**



**- НАЛИЧИЕ ТРАНСПОРТНОЙ
ИНФРАСТРУКТУРЫ**

Условия вхождения инвестора: Создание нового предприятия.



ПРЕФЕРЕНЦИАЛЬНЫЕ РЕЖИМЫ: 💰

МАЛЫЕ ГОРОДА И СЕЛЬСКАЯ МЕСТНОСТЬ:



✓ освобождение от ввозных пошлин;

✓ освобождение от налога на прибыль, налога на недвижимость, подоходного налога

✓ освобождение от уплаты государственной пошлины за выдачу лицензии

ИНВЕСТИЦИОННЫЙ ДОГОВОР:



✓ освобождение от уплаты таможенных пошлин и НДС при ввозе технологического оборудования

✓ предоставление земельного участка без проведения аукциона



ОСИПОВИЧСКИЙ РАЙОН

О РАЙОНЕ



население
47,3 тыс



площадь
1947 кв.км

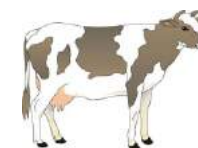
45 тыс га
сельхоз.земель

24,1 тыс га
пахотных земель

Экономическое развитие района основывается на производстве сельскохозяйственной продукции, основные направления:



МОЛОЧНАЯ
ПРОДУКЦИЯ



РАЗВЕДЕНИЕ
СКОТА



УБОРКА
КОРМОВ



ПЕРСПЕКТИВНЫЕ ИНВЕСТИЦИОННЫЕ ПРОЕКТЫ МОГИЛЕВСКОЙ ОБЛАСТИ



+375 222 74 61 91
+375 44 582 28 18



agencymogilev@ya.ru



Беларусь, Могилев,
бульвар Юбилейный, 21

АГЕНТСТВО ГОТОВО ПОМОЧЬ ИНОСТРАННЫМ ИНВЕТОРАМ, ЗАИНТЕРЕСОВАННЫМ В ВЕДЕНИИ БИЗНЕСА В БЕЛАРУСИ

- Презентация информации об инвестиционных возможностях, преференциальных режимах и льготах, отраслях, законодательстве
- Предоставление текущей информации об инвестиционных проектах
- Отбор и предоставление информации о вариантах предоставления земельных участков и помещений
- Поиск потенциальных партнеров для реализации инвестиционного проекта;

организация встреч, переговоров с потенциальными партнерами по созданию и поддержке инвестора в ходе переговоров

- Организация визитов в Могилевскую область (разработка программы пребывания, помощь в получении визы)

- Представительство интересов инвестора в переговорах с государственными чиновниками по реализации инвестиционных проектов.



+375 222 74 61 91
+375 44 582 28 18



agencymogilev@ya.ru



Беларусь, Могилев,
бульвар Юбилейный, 21

➤ Предусмотрены следующие основные преимущества, связанные с реализацией проекта в связи с заключением инвестиционного соглашения



- Вычет НДС
- Освобождение от НДС
- Земельные участки сдаются в аренду без аукциона

ИНВЕСТИЦИОННОЕ СОГЛАШЕНИЕ

➤ Предусмотрены следующие преимущества, связанные с реализацией проекта в связи с расположением земельного участка



- 0% НДС по налогу на прибыль
- Освобождение от таможенных пошлин
- Освобождение от уплаты гос взноса за выдачу лицензии

**МАЛЫЕ ГОРОДА И
СЕЛЬСКИЕ РАЙОНЫ**

➤ Следующие льготы, предоставленные инвесторам для реализации проекта в юго-восточный район Могилевской области



- 10% подоходный налог
- 24% пенсионное страхование
- Финансирование затрат на создание инженерной и транспортной инфраструктуры

**ЮГО-ВОСТОЧНЫЙ РАЙОН
МОГИЛЕВСКОЙ ОБЛАСТИ**



+375 222 74 61 91
+375 44 582 28 18



agencymogilev@ya.ru



Беларусь, Могилев,
бульвар Юбилейный, 21

ДОБРО ПОЖАЛОВАТЬ В МОГИЛЁВСКУЮ ОБЛАСТЬ!



+375 222 74 61 91
+375 44 582 28 18



agencymogilev@ya.ru



Беларусь, Могилев,
бульвар Юбилейный, 21

DEVELOPMENT

MDA

AGENCY



CREATION OF RECREATIONAL AREAS

ABOUT THE PROJECT

SEVERAL SITES FOR THE ORGANIZATION OF RECREATION ARE OFFERED FOR DEVELOPMENT OF TOURISM INFRASTRUCTURE OSIPOVICHY DISTRICT AND ATTRACT TOURISTS, ALSO FOR THE CONSTRUCTION OF THE PROPERTY, A TOURIST COMPLEX WITH A ORGANIZATION OF ADDITIONAL SERVICES FOR THE RENTAL OF BOATS, CATAMARANS, SPORTS AND TRAVEL EQUIPMENT.

PROJECT OBJECTIVE:

Creation of a recreation area, provision of recreational and accommodation services, development of local and inbound tourism in the Osipovichy district.

Investment: 6 000 000 USD

Contacts:

Osipovichy district Executive Committee
213760, Osipovichy, Sumchenko str., 30
tel. +375 2-235-66030; +375 2-235-66030;
E-mail: econom@osipovichy.gov.by
Web: <https://osipovichy.gov.by/ru/>





ABOUT THE PROJECT

Project location: The Republic Of Belarus, Mogilev region, Osipovichi district

I-option the Land plot with an area of 2.0 ha to 4.0 ha is located on the Bank of the Osipovichi reservoir, 2 kilometers from the agricultural town of Vyazye.

II-option the land plot with an area of 0.29 hectares is located in the area of the agro-town of Vyazye. It is possible to use the unfinished building of the hunter's house and the economic structure.

III-option the land plot with an area of 2.5 hectares is located on the Bank of the Osipovichi reservoir, 0.5 kilometers from d. Smyk.

IV-option a Land area of 1.68 ha and the Organization of recreation use existing recreation "of Vasia" PUE "Avantime". There are buildings on the territory of the base: of a sleeping building, a boiler room, outbuildings, guest house, pier. Engineering and transport infrastructure is available.

ABOUT THE PROJECT

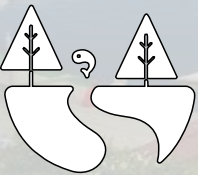
ADVANTAGES OF THE PROJECT



- AVAILABILITY OF LAND PLOTS FREE FROM DEVELOPMENT WITH AN AREA OF 2.5 TO 4 HECTARES.



- AVAILABILITY OF REAL ESTATE OBJECTS THAT CAN BE USED IN THE IMPLEMENTATION OF THE PROJECT.



- LAND PLOTS ARE LOCATED IN PICTURESQUE PLACES, IN CLOSE PROXIMITY TO OSIPOVICH I RESERVOIR, IN WOODLANDS.



- AVAILABILITY OF TRANSPORT INFRASTRUCTURE

Terms of investor entry: Creation of a new enterprise.



PREFERENTIAL TREATMENT: 💰

SMALL TOWNS AND COUNTRYSIDE:



- ✓ exemption from import duties
- ✓ exemption from income tax, property tax, income tax
- ✓ exemption from paying state fees for issuing a license

INVESTMENT AGREEMENT:



- ✓ provision of a land plot without an auction
- ✓ exemption from payment of customs duties and VAT on the import of technological equipment



OSIPOVICH I DISTRICT

ABOUT DISTRICT



47,3 thsd
people



1947 sq.km
area of
the district

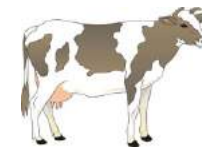
45 thsd HA
agricultural land
area

24,1 thsd HA
arable land
area

The economic development of the district based on agricultural production. the main directions of which are:



DIARY
PRODUCTION



CATTLE
RAISING



FORAGE
HARVESTING





Joint Stock Company
"MOGILEV REGION DEVELOPMENT AGENCY"

marr.by

PROSPECTIVE INVESTMENT PROJECTS OF MOGILEV REGION



+375 222 74 61 91
+375 44 582 28 18



agencymogilev@ya.ru



Belarus, Mogilev,
boulevard Yubileyniy, 21

THE AGENCY IS READY TO HELP FOREIGN INVESTORS INTERESTED UN DOING BUSINESS IN BELARUS

- Presentation information on investment opportunities, preferential regimes and benefits, industries, legislation
- Provision of current information on investment projects
- Selection and provision of information on options for land and premises
- Search for potential partners for the implementation of the investment project; organization of meetings, negotiations with potential partners to establish

and support for the investor during the negotiations

- Organization of visits to Mogilev Region (development of a program of stay, assistance in obtaining a visa)
- Representation the interests of the investor in negotiations with government officials on the implementation of investment projects, as well as on improving business practices in Mogilev Region



+375 222 74 61 91
+375 44 582 28 18



agencymogilev@ya.ru



Belarus, Mogilev,
boulevard Yubileyniy, 21

➤ The following major benefits related to the implementation of the project are provided in connection with the conclusion of the investment agreement



- VAT deduction
- Exemption from VAT
- Land plots are granted for rent without auction

INVESTMENT AGREEMENT

➤ The following benefits related to the implementation of the project are provided in connection with the location of the land plot



- 0% income tax VAT
- Exemption from custom import duties
- Exemption from payment of the state fee for issuing a license

SMALL TOWNS AND RURAL AREAS

➤ The following benefits granted to the investors for implementation of the project in the South-Eastern region of Mogilev Region



- 10% income tax
- 24% pension insurance
- Financing the costs of creating engineering and transport infrastructure

SOUTH-EASTERN REGION OF MOGILEV REGION



+375 222 74 61 91
+375 44 582 28 18



agencymogilev@ya.ru



Belarus, Mogilev,
boulevard Yubileynyi, 21



Joint Stock Company
"MOGILEV REGION DEVELOPMENT AGENCY"

marr.by

WELCOME TO MOGILEV REGION!



+375 222 74 61 91
+375 44 582 28 18



agencymogilev@ya.ru



Belarus, Mogilev,
boulevard Yubileyniy, 21